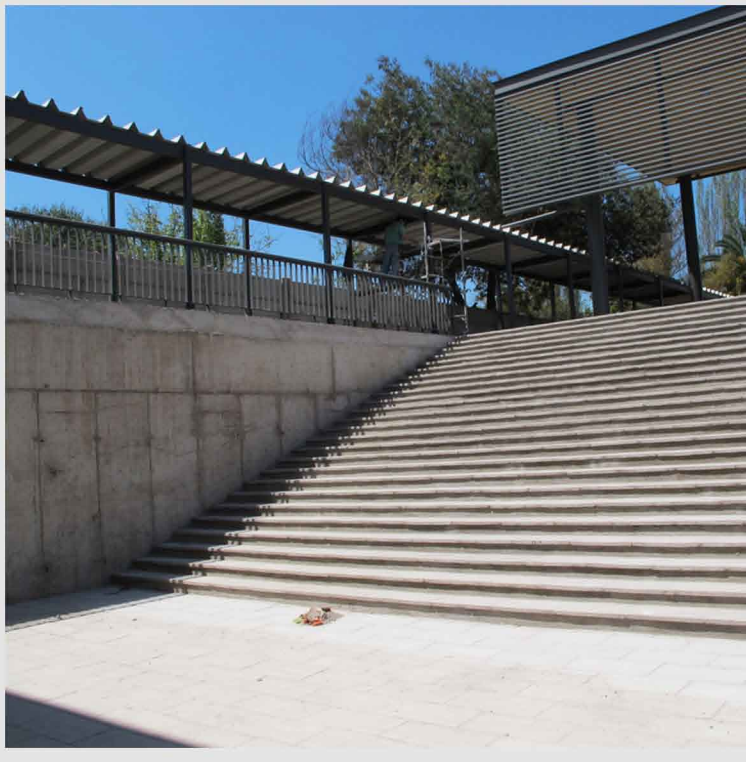


EDUCACION



www.delsante.cl

DELSANTE / ARQUITECTURA Y DISEÑO



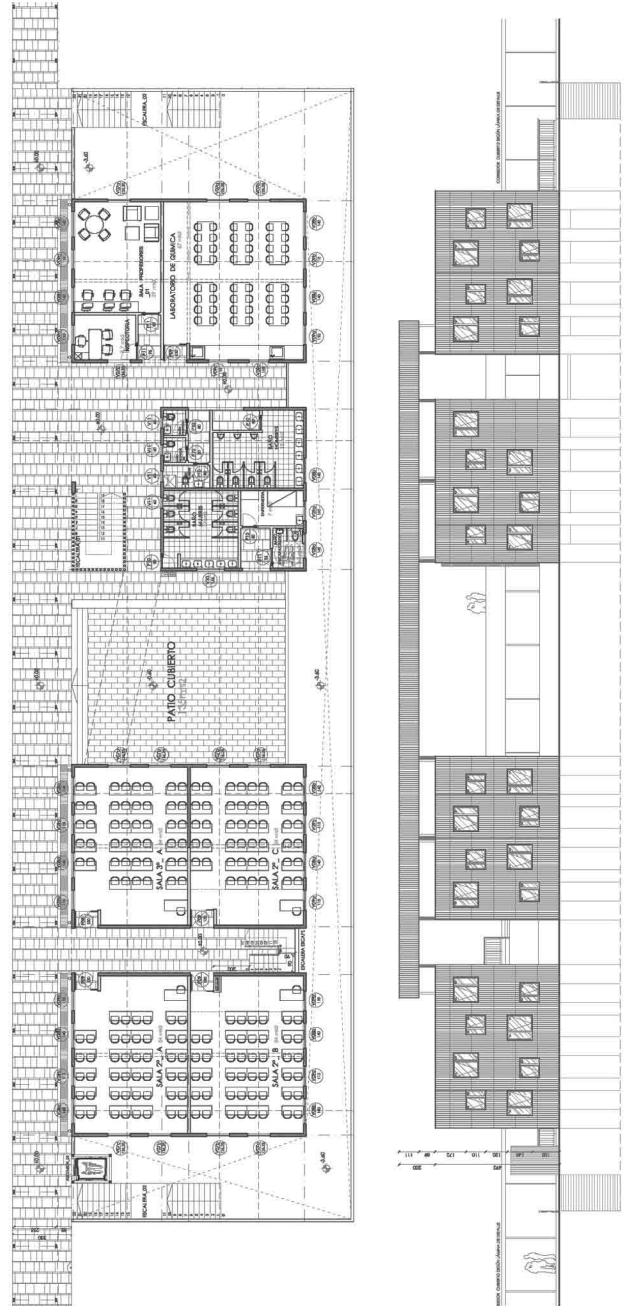
2010

NUEVO LICEO BICENTENARIO COLINA
Santa Teresa de Los Andes.Colina.
Diseño de Arquitectura Y Especialidades
Superficie de 3.227 m2
Corporación Municipal de Desarrollo Social

ARQUITECTOS:

JOSE LUIS DEL SANTE
ARI VAN ZEELAND
DANILO PALMA

www.delsante.cl



FOTOGRAFIA: DELSANTE/ Arquitectura y diseño



2010 LICEO EXCELENCIA DE COLINA



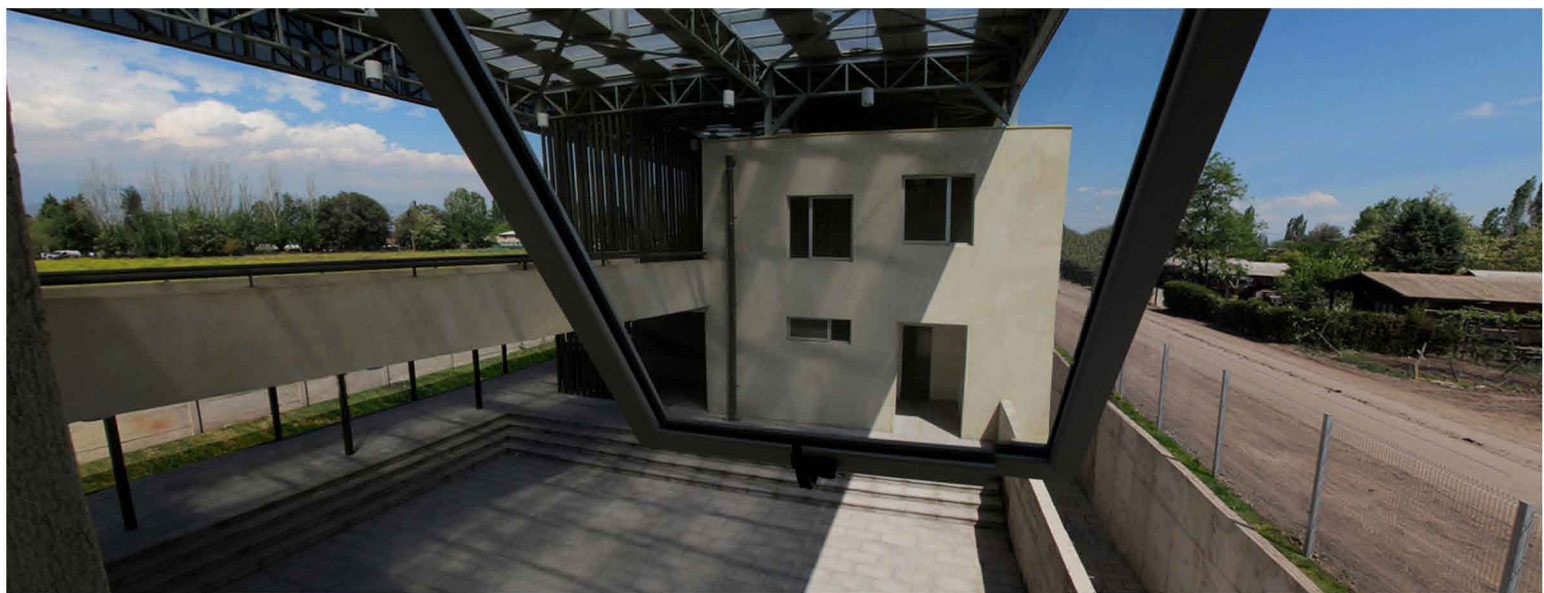
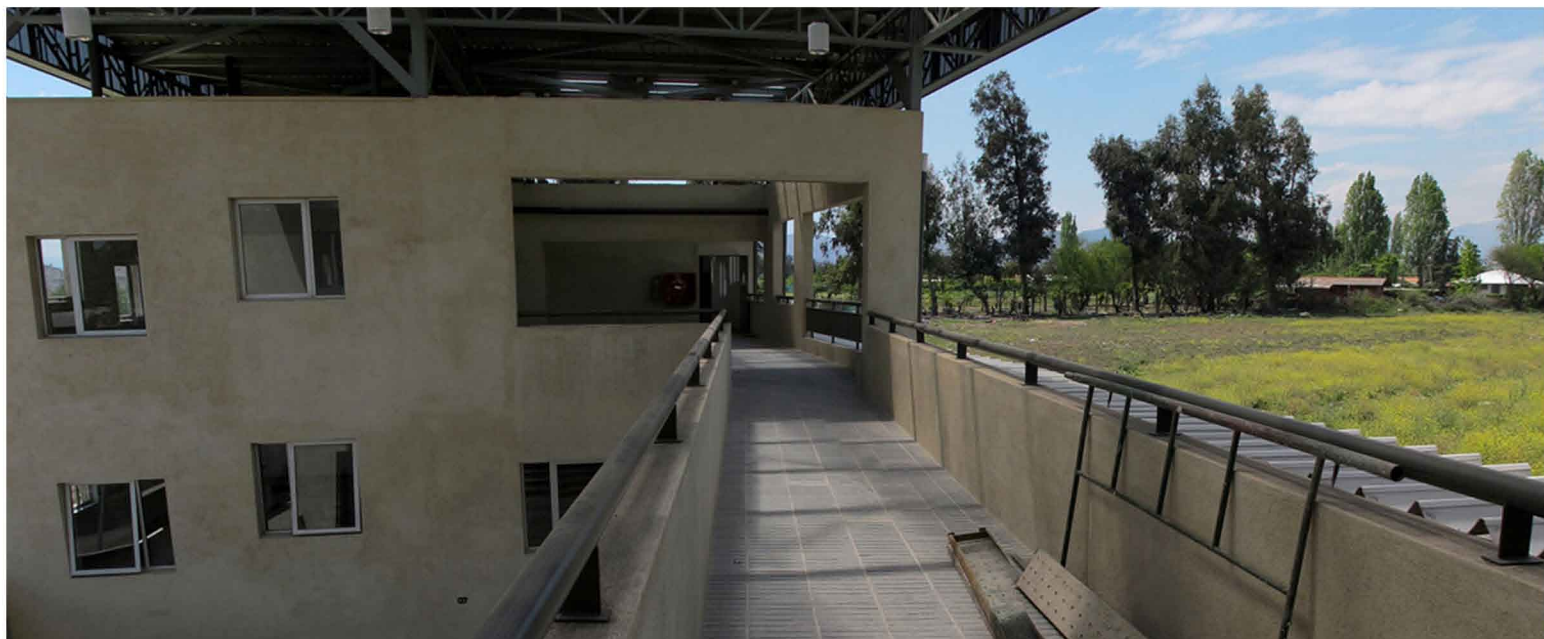


2010 LICEO EXCELENCIA DE COLINA











www.delsante.cl

2009

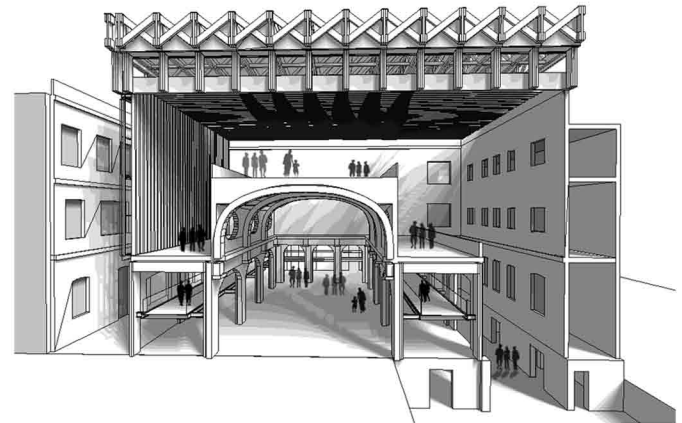
NUEVA BIBLIOTECA REGIONAL ANTOFAGASTA
 Habilitación Biblioteca publica regional en el edificio ex correos de Antofagasta
 Superficie: 3.780 m²
 Mandante /Dirección regional de arquitectura
 MOP - Región de Antofagasta

ARQUITECTOS:

JOSE LUIS DEL SANTE
 ARI VAN ZEELAND
 DANILO PALMA

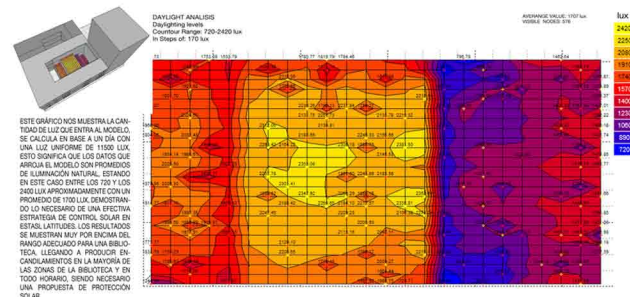
AMAYA IRARRAZAVAL
 Arquitecta restauradora.

I.D.E.A Arquitectos

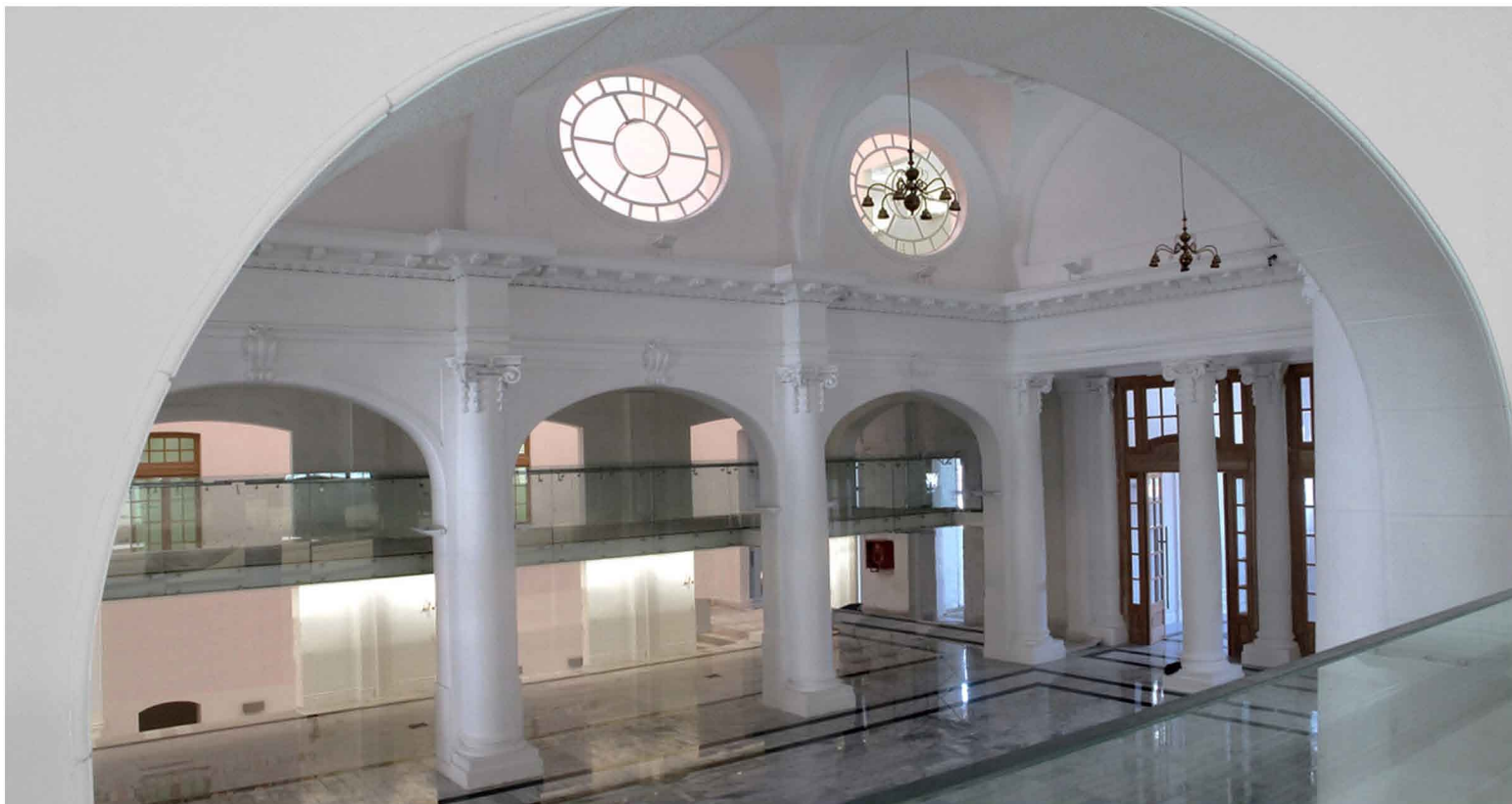


ANALISIS DE ILUMINACION NATURAL

BIBLIOTECA

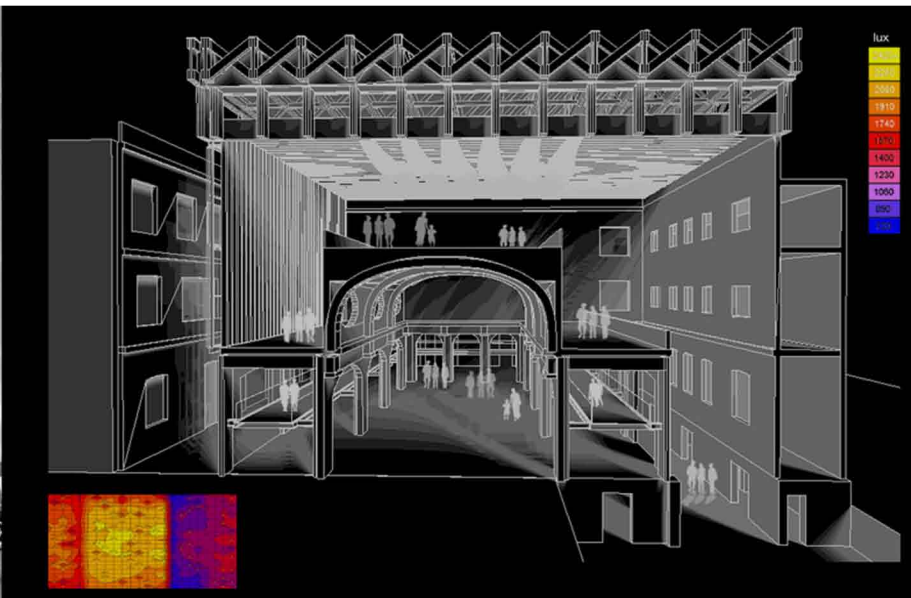


FOTOGRAFIA: DANILO PALMA

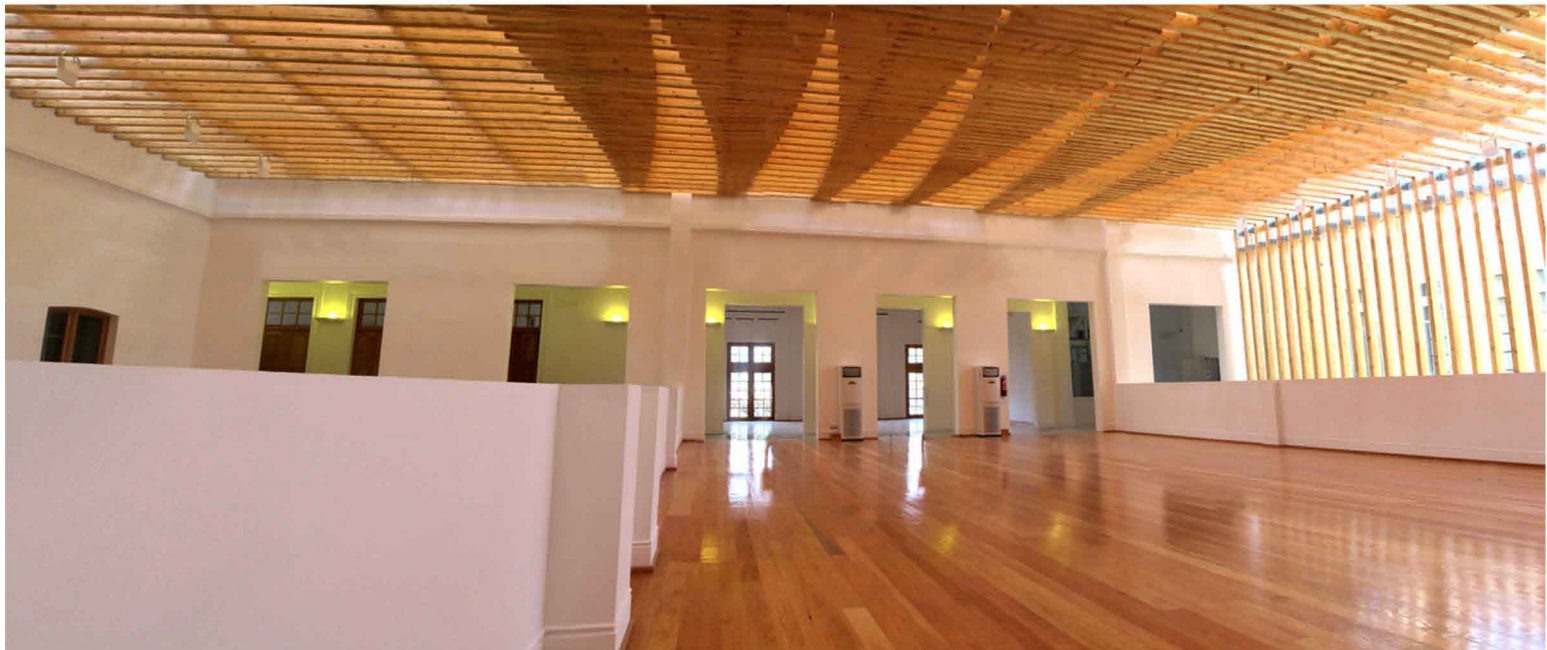


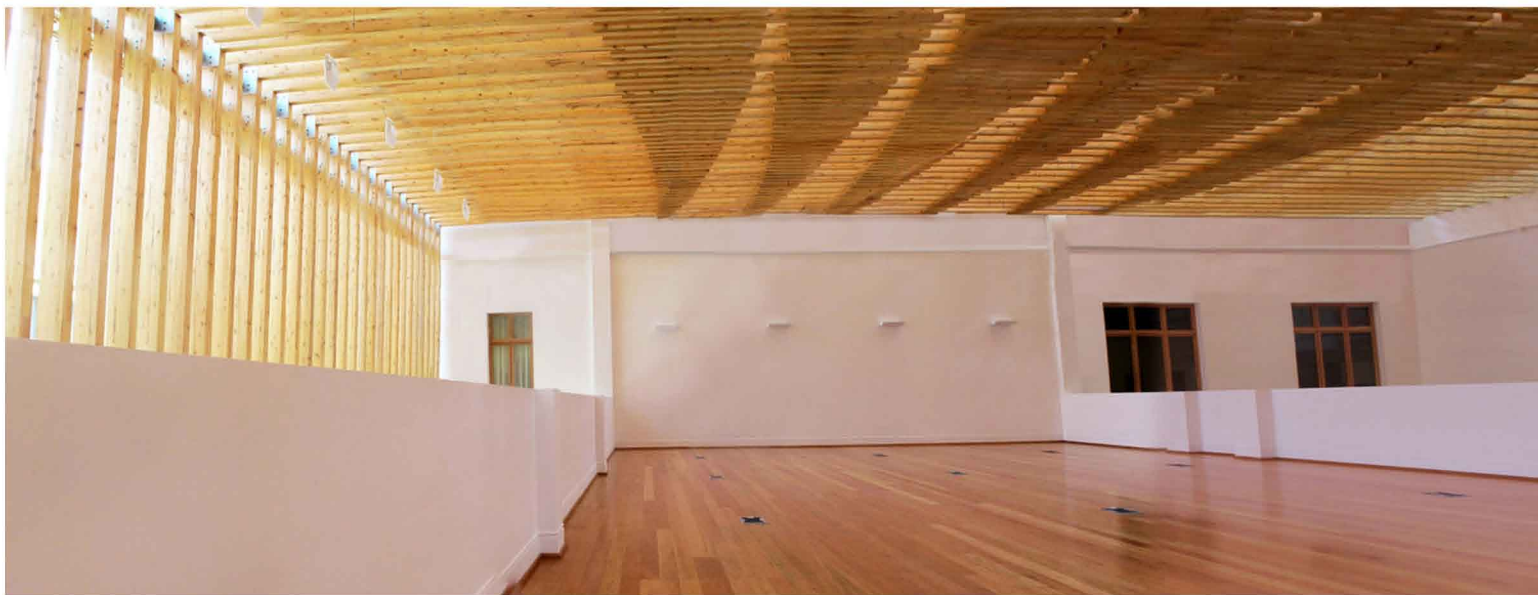








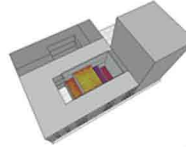
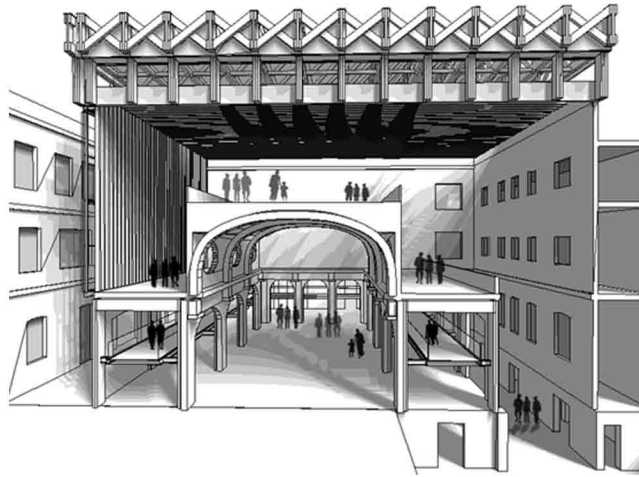












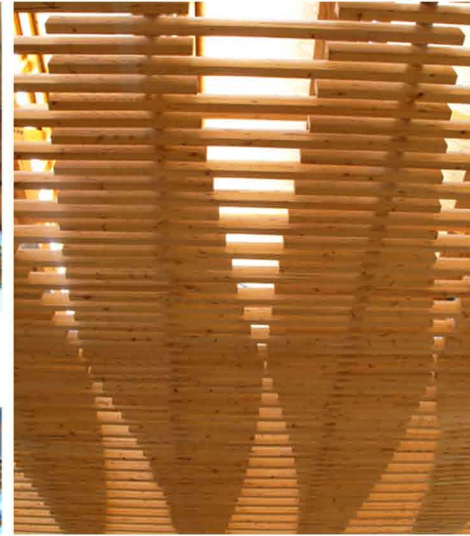
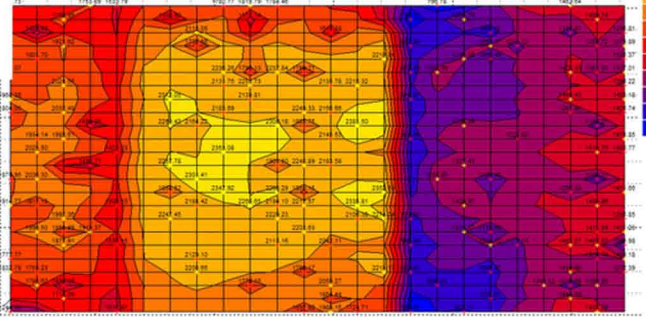
DAYLIGHT ANALYSIS
Daylighting levels
Contour Range: 720-2420 lux
in Steps of: 170 lux

AVERAGE VALUE: 1707 lux
VISIBLE: MODES 576

lux

2420
2250
2080
1910
1740
1570
1400
1230
1060
890
720

ESTE GRÁFICO NOS MUESTRA LA CANTIDAD DE LUZ QUE ENTRA AL MODELO, SE CALCULA EN BASE A UN DÍA CON UNA LUZ UNIFORME DE 11500 LUX. ESTO SIGNIFICA QUE LOS DATOS QUE ARROJA EL MODELO SON PROMEDIOS DE ILUMINACIÓN NATURAL, ESTANDO EN ESTE CASO ENTRE LOS 720 Y LOS 2420 LUX APROXIMADAMENTE CON UN PROMEDIO DE 1700 LUX, DEMOSTRANDO LO NECESARIO DE UNA EFECTIVA ESTRATEGIA DE CONTROL SOLAR EN ESTAS LATITUDES. LOS RESULTADOS SE MUESTRAN MUY POR ENCIMA DEL RANGO ADECUADO PARA UNA BIBLIOTECA, LLEGANDO A PRODUCIR ENCIENDOS EN LA MAYORÍA DE LAS ZONAS DE LA BIBLIOTECA Y EN TODO HORARIO, SIENDO NECESARIO UNA PROPUESTA DE PROTECCIÓN SOLAR.





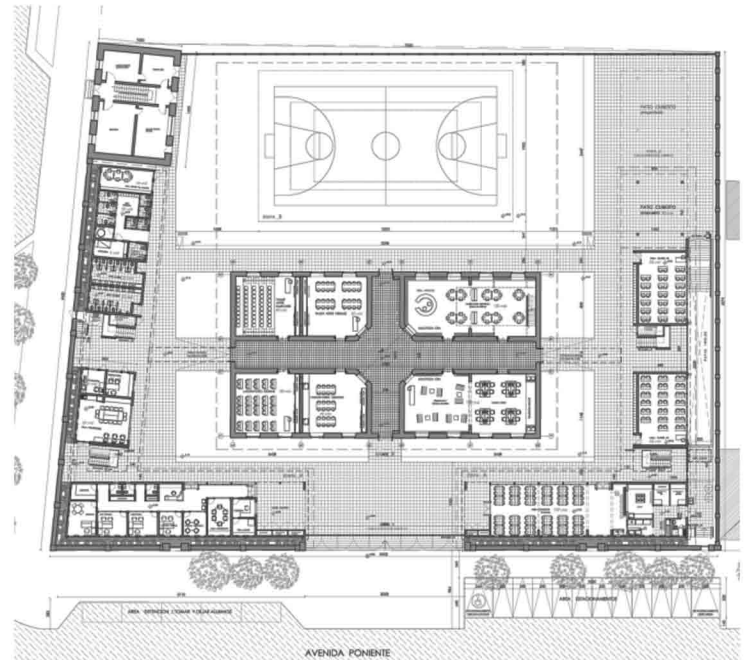
www.delsante.cl

2011

NUEVO LICEO BICENTENARIO MOLINA
María del Tránsito de la Cruz .Molina.
Diseño de Arquitectura Y Especialidades
Superficie de 3.061 m²
EN CONSTRUCCION

ARQUITECTOS:

JOSE LUIS DEL SANTE
ARI VAN ZEELAND
DANILO PALMA



FOTOGRAFIA: DELSANTE/ Arquitectura y diseño



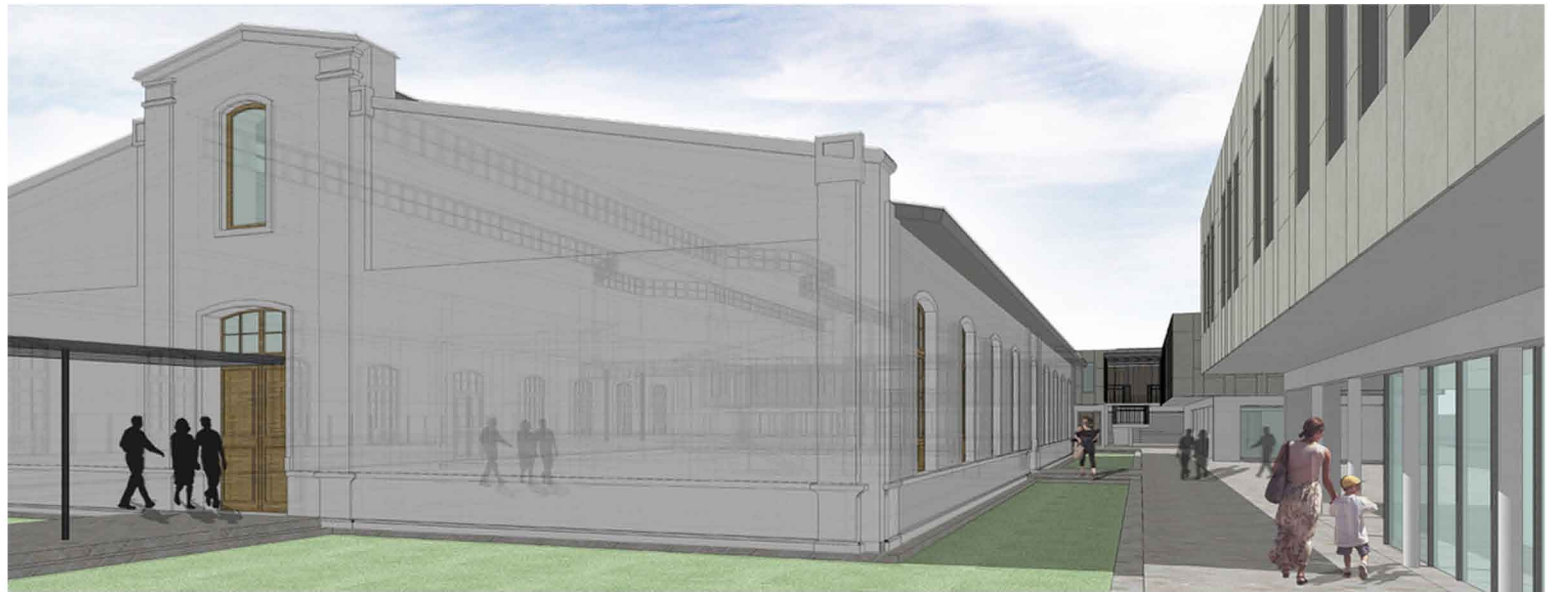
2011 LICEO EXCELENCIA DE MOLINA



EN CONSTRUCCION













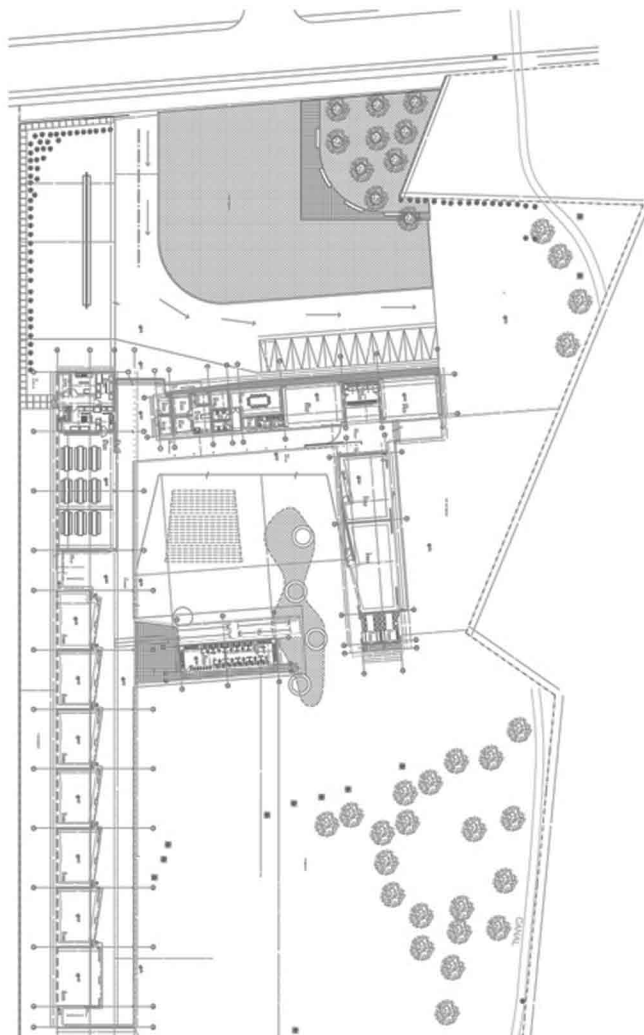
www.delsante.cl

2011

ESCUELA SANTA TERESA DEL CARMELO
Diseño de Arquitectura Y Especialidades
Equipamiento Municipal para Colina

ARQUITECTOS:

JOSE LUIS DEL SANTE
FRANCISCO CEPEDA



FOTOGRAFIA: RODRIGO OPAZO



2006 ESCUELA SANTA TERESA



2006 ESCUELA SANTA TERESA



2006 ESCUELA SANTA TERESA







CONTACTENOS



MALAGA 888. Oficina 33.
LAS CONDES
SANTIAGO.CHILE

Contactenos a:
e-mail: arquitectura@delsante.cl
Tel: (+56 2) 2 2062101

Visitenos en:
www.delsante.cl